

DESIGN BY ANTONIO CITTERIO



DISEÑO

Sus líneas, creadas por el diseñador Antonio Citterio, son ideales para proyectos de decoración de interiores. Sus soportes y accesorios están completamente ocultos y se fabrican en el mismo acabado del radiador.

ACABADOS DE ALTA GAMA

Disponible en 14 colores y en acabado Cromado.

CONFORT Y RENDIMIENTO

Este radiador irradia calor uniforme y coherente. Su forma y potencia, son adecuados para instalaciones de baja temperatura (bomba de calor, caldera de condensación,...).

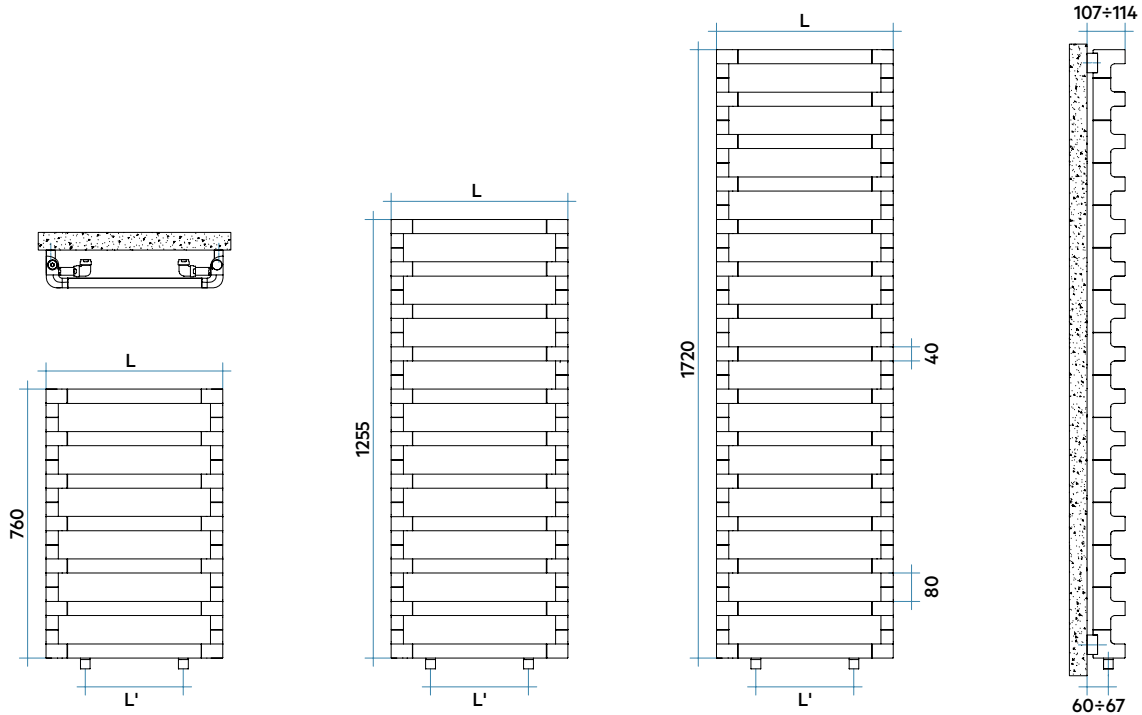


Características

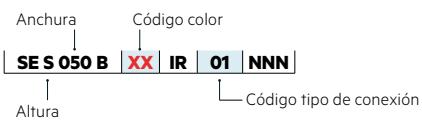
- Radiador en aluminio.
- Tubos horizontales de 40 mm.
- Presión máxima de trabajo 4 bares.
- Temperatura máxima de trabajo 95°C.

El precio incluye

- Kit hidráulico pre-instalado con conexiones para cobre Ø12, 14 y 15 mm y multicapa Ø12/16.
- Purgador manual de diseño integrado 1/2".
- Soportes para pared en el mismo color del radiador.



Leyenda código





FICHA
TÉCNICA



MANUAL DE
INSTALACIÓN

STEP_B

Toallero

Modelo	Código	Elementos	Altura	Anchura	Entre eje	QnΔT=50°C	QnΔT=40°C	QnΔT=30°C	Peso	Capac.	Expon. n
			H mm	L mm	L' mm	Watt (*)	Watt (*)	Watt (*)			
STEP_B 760	SES050B XX	7	760	500	276	324	248	177	10,2	1,6	1,184
	SES060B XX	7	760	600	376	365	279	200	10,8	1,9	1,177
STEP_B 1240	SEM050B XX	11	1240	500	276	509	289	275	16,3	2,6	1,203
	SEM060B XX	11	1240	600	376	576	441	314	17,3	3,1	1,190
STEP_B 1720	SEE050B XX	15	1720	500	276	700	536	700	22,5	3,5	1,216
	SEE060B XX	15	1720	600	376	787	602	787	23,9	4,2	1,203

Para ΔT diferentes a los expresados en la tabla utilizar la fórmula: $Q = Q_n (\Delta T / 50)^n$.

(*) Potencias indicadas en la tabla calculadas para STEP_B en color.

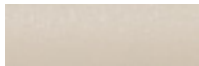
Los radiadores en acabado Cromado tienen un 30% menos de rendimiento calórico.

XX = Código de color del radiador



No instalar en zona de ducha

STEP_B está disponible en los siguientes colores:



CUARZO 1
Cód. 1C



SABLÉ
Cód. Y4



CUARZO 2
Cód. 2C



SUNSTONE
Cód. 2D



CROMADO
Cód. 50



MARRÓN TABACO
Cód. 1B



GRIS MEDIO
Cód. 4D



GRIS PERLA
Cód. L6



BLANCO PERLA
Cód. 16



ROJO FUEGO
Cód. 7D



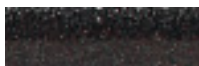
AZURITA 3
Cód. 6C



NEGRO GRAFITO
Cód. 18



NEGRO SATINADO
Cód. 30



GRIS PIQUETEADO
Cód. 32

Válvulas bitubo incluidas
en mismo acabado
que el radiador

COMPATIBILIDAD CON INSTALACIONES

Instalación BITUBO

ÚNICAMENTE COMPATIBLE PARA CONEXIÓN INFERIOR

Instalación MONOTUBO

NO COMPATIBLE CON INSTALACIONES MONOTUBO

STEP_B se suministra con un sistema hidráulico premontado en la parte inferior del radiador con entre eje indicado en la tabla superior.



STEP_B
Altura 1240 mm, Anchura 600 mm.
Color Negro Satinado (Cód. 30) Serie Especial.