

DESIGN BY ANTONIO CITTERIO



DISEÑO

Sus líneas, creadas por el diseñador Antonio Citterio, son ideales para proyectos de decoración de interiores. Sus soportes y accesorios están completamente ocultos y se fabrican en el mismo acabado del radiador.

ACABADOS DE ALTA GAMA

Una amplia gama de colores y acabados especiales.

CONFORT Y RENDIMIENTO

Este radiador irradia calor uniforme y coherente. Su forma y potencia, son adecuados para instalaciones de baja temperatura (bomba de calor, caldera de condensación,...).

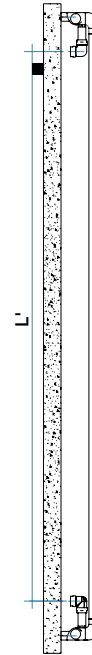
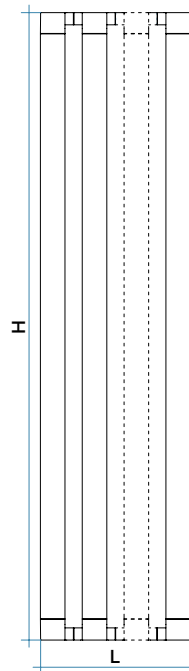
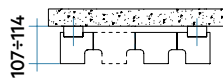


Características

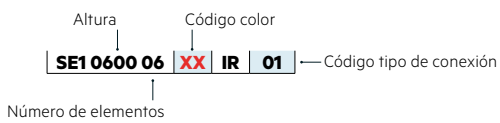
- Radiador en aluminio.
- Tubos verticales de 70 mm.
- Roscas 1/2" gas derecha.
- Presión máxima de trabajo 4 bares.
- Temperatura máxima de trabajo 95 °C.

El precio incluye

- Kit hidráulico pre-instalado con conexiones para cobre Ø12, 14 y 15 mm. y multicapa Ø12/16.
- Purgador manual de diseño integrado 1/2".
- Soportes para pared en el mismo color del radiador.



Leyenda código





FICHA
TÉCNICA



MANUAL DE
INSTALACIÓN

STEP_V

Vertical

Modelo	Código	Elementos	Altura	Anchura	Entre eje	QnΔT=50°C QnΔT=40°C QnΔT=30°C			Peso	Capac.	Expon. n
						H mm	L mm	L' mm			
STEP_V 600	SE1060006B XX	6	600	670	376	415	221	134	11,6	1,7	1,232
	SE1060008B XX	8	600	910	376	554	295	179	15,6	2,2	1,232
	SE1060010B XX	10	600	1150	376	692	369	224	19,6	2,8	1,232
STEP_V 1800	SE1180004B XX	4	1800	430	1576	696	371	225	13,9	3,2	1,234
	SE1180006B XX	6	1800	670	1576	1045	556	337	21,1	4,8	1,234
	SE1180008B XX	8	1800	910	1576	1393	741	449	28,2	6,4	1,234
STEP_V 2000	SE1200004B XX	4	2000	430	1776	765	406	246	14,9	3,5	1,238
	SE1200006B XX	6	2000	670	1776	1147	610	369	22,6	5,3	1,238
	SE1200008B XX	8	2000	910	1776	1530	813	492	30,4	7,1	1,238

Para ΔT diferentes a los expresados en la tabla utilizar la fórmula: $Q=Q_n(\Delta T / 50)^n$.

XX = Código color del radiador

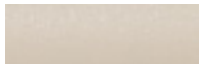
(*) Potencias indicadas en la tabla calculadas para STEP_V en color.

Los radiadores en acabado Cromado tienen un 30% menos de rendimiento calórico.



No instalar en zona de ducha

STEP_V está disponible en los siguientes colores:



CUARZO 1
Cód. 1C



SABLÉ
Cód. Y4



CUARZO 2
Cód. 2C



SUNSTONE
Cód. 2D



MARRÓN TABACO
Cód. 1B



GRIS MEDIO
Cód. 4D



GRIS PERLA
Cód. L6



BLANCO PERLA
Cód. 16



ROJO FUEGO
Cód. 7D



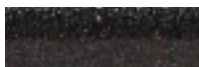
AZURITA 3
Cód. 6C



NEGRO GRAFITO
Cód. 18



NEGRO SATINADO
Cód. 30



GRIS PIQUETEADO
Cód. 32

Acabado:



CROMADO
Cód. 50

Válvulas bitubo incluidas
en mismo acabado
que el radiador

COMPATIBILIDAD CON INSTALACIONES

Instalación BITUBO

ÚNICAMENTE COMPATIBLE PARA CONEXIÓN LATERAL

Instalación MONOTUBO

NO COMPATIBLE CON INSTALACIONES MONOTUBO

STEP_V se suministra con un sistema hidráulico premontado en la parte lateral del radiador con entre eje indicado en la tabla superior.



STEP_V

Altura 2000mm, Anchura 910mm.
Color Marrón Tabaco (Cód. 1B) Serie Especial.