

**KAM**  
wysokość 1900 mm, szerokość 600 mm. Kolor Szary Średni (kod. 4D).



### Dane techniczne konstrukcyjne:

- prostokątne rury z blachy stalowej 25x20 mm
- kwadratowe kolektory z blachy stalowej 30x30 mm
- nagwintowania na końcówkach kolektora gór. i dol. 1/2" Gas prawe
- maksymalne dopuszczalne ciśnienie robocze 4 bar
- maksymalna dopuszczalna temperatura pracy 95°C
- podłączenie 50 mm

### Ceny obejmują:

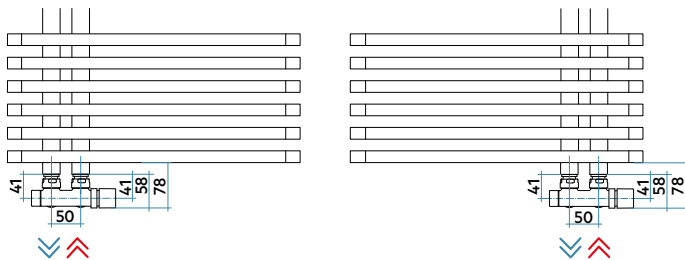
- 4 łączniki regulowane do montażu na ścianie w kolorze pasującym do grzejnika
- 2 ukryte zawory odpowietrzające 1/2" i osłona

### Dostępne wykończenia Dopłata

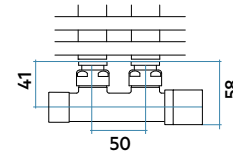
Biały Standardowy  
 Wykończenia Classic  
 Wykończenia Special  
 Inne Kolory RAL

**Kody kolorów, patrz str. 560**

### Konfiguracja dostępna

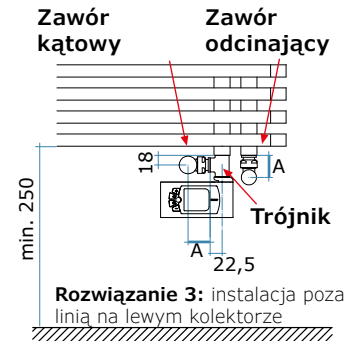
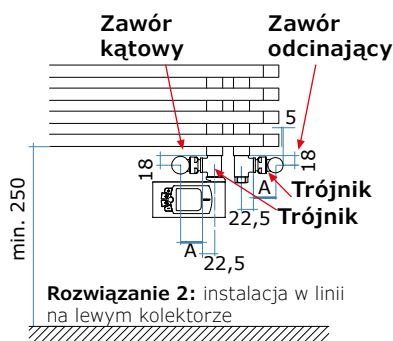
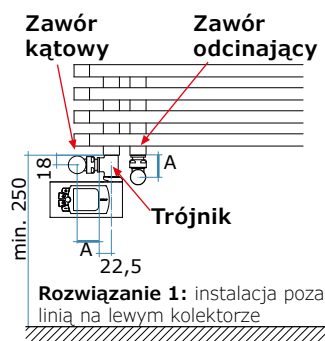


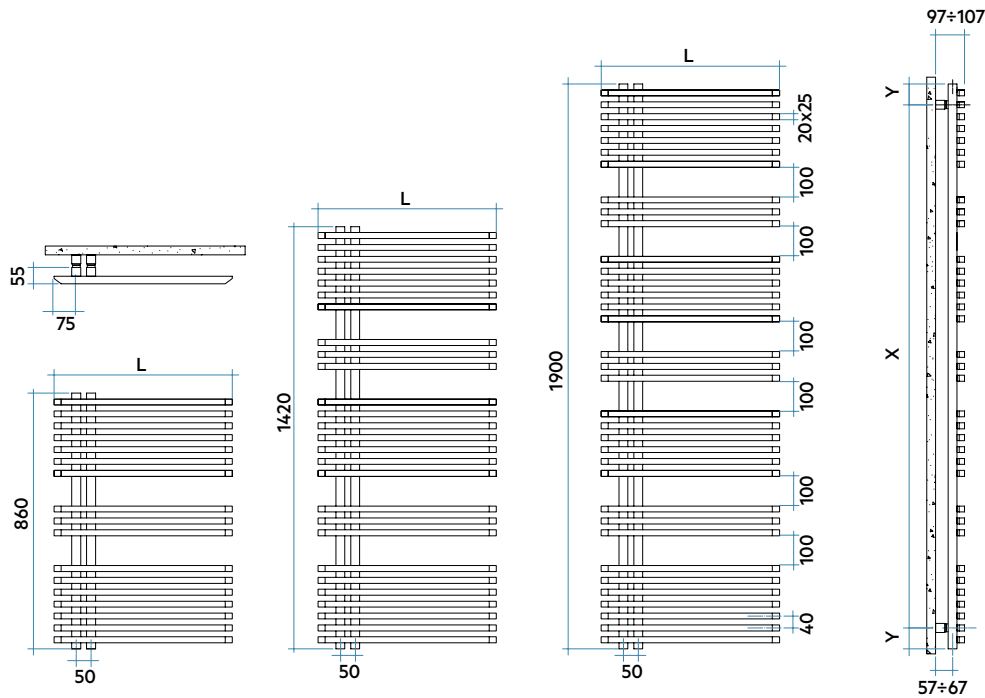
### Wymiary połączenia z zaworami Irsap



### TYPOWY MONTAŻ DLA CAŁEJ GAMY Z UŻYCIEM TRÓJNIKA

Wysokość A dla zaworów kątowych IRSAP = 40 mm





L mm	H mm	X mm	Y mm
860	720		
600	1420	1280	70
	1900	1760	

EN 442

CE 19  
EN442-1



Model	Kod	Głęb. mm	Wys. mm	Szer. mm	Rozstaw mm	Ciężar Kg	Pojem. lt	Moc Ciepła (Δt)				Wykt. n.	Funk. Miesz. Watt	Kod
								50°C Watt	40°C Watt	30°C Watt*	20°C Watt			
860 17 rur 2 przerwy	KMS050 B 01 IR 01 NNN	55	860	500	50	9,7	3,5	379	287	200	120	1,254	400	ANRE0400HSP01
	KMS060 B 01 IR 01 NNN	55	860	600	50	11,0	3,8	430	324	225	134	1,272	400	ANRE0400HSP01
1420 27 rur 4 przerwy	KMM050 B 01 IR 01 NNN	55	1420	500	50	15,5	6,2	598	449	310	184	1,284	400	ANRE0400HSP01
	KMM060 B 01 IR 01 NNN	55	1420	600	50	17,6	7,1	690	515	353	208	1,311	700	ANRE0700HSP01
1900 35 rur 6 przerwy	KMG050 B 01 IR 01 NNN	55	1900	500	50	20,0	8,2	786	588	405	239	1,300	700	ANRE0700HSP01
	KMG060 B 01 IR 01 NNN	55	1900	600	50	22,8	9,6	896	667	456	267	1,322	1000	ANRE1000HSP01

Dzięki wysokim osiągom korpusów grzewczych Irsap KAM, Δt idealny do projektów w niskiej temperaturze wynosi Δt przy 30°C

Dla Δt odmiennych od 50°C stosować formułę:  $Q=Q_n (\Delta t / 50)^n$

Aby zamówić grzejnik w wersji wodno-elektrycznej, należy wprowadzić kod wersji Standard + kod odpowiedniej grzałki elektrycznej

Np. Mod. 1420 x 600: **KMM060 B 01 IR 01 NNN (€ 487,00) + ANRE0700HSP01 (€ 201,20) = € 688,20**

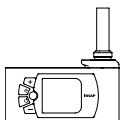
### Legenda Kodu:

Szerokość      Kod w kolorze białym standardowym - odnośnie kodu z innym kolorem, patrz zakładka okładki

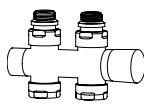
**KM S 050 B 01 IR 01 NNN**

Wysokość      Kod opakowania      Kod podłączenia hydraulicznego

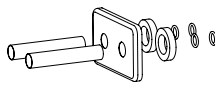
### Akcesoria dekoracyjne i techniczne



Grzałki elektryczne  
Str. 538



Zestaw Zaworów  
i Zaworów  
Odcinających  
Str. 526



Rozety i maskownice  
na rury  
Str. 530

