



Dane techniczne konstrukcyjne:

- stalowa suszarka na ręczniki z poziomymi elementami z rur prostokątnych o średnicy 20x25 mm
- kolektory boczne okrągłe o średnicy 30 mm
- nagwintowania na końcówkach kolektora gór. i dol. 1/2" Gas prawe
- maksymalne dopuszczalne ciśnienie robocze 4 bar
- maksymalna dopuszczalna temperatura pracy 95°C
- grzejnik hydrauliczny wyposażony w Booster zamontowany z tyłu grzejnika z mocą 1.000 W

Ceny obejmują:

- 4 łączniki regulowane do montażu na ścianie w kolorze pasującym do grzejnika
- odpowietrznik 1/2"

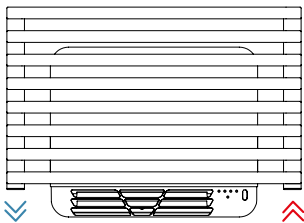
Dostępne wykończenia Dopłata

Biały Standardowy
 Wykończenia Classic
 Wykończenia Special
 Inne Kolory RAL

Kody kolorów, patrz str. 560

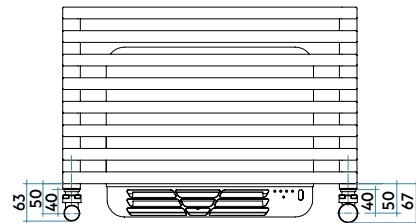


Połączenia



Dolne

Wymiary z zaworami Irsap



Nawiewu Powietrza



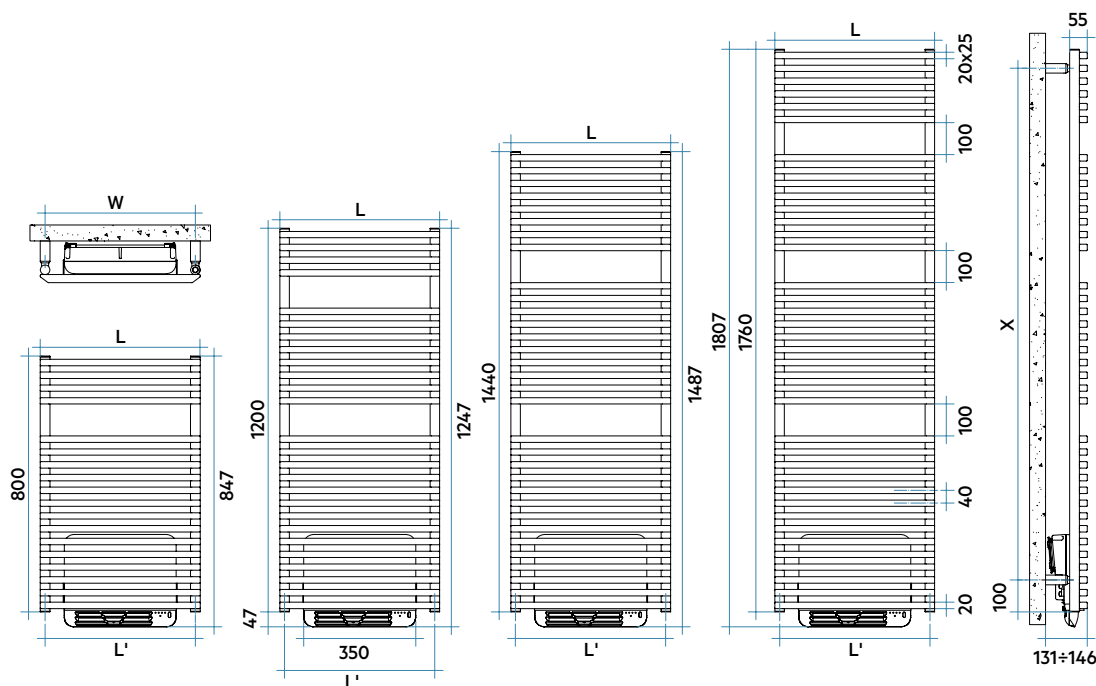
GLÓWNE CECHY CHARAKTERYSTYCZNE NAWIEWU POWIETRZA

- Wyłącznik ON/OFF
- Napięcie: 230 V 50 Hz, 1 ph
- Moc Boostera = 1000 W
- Klasa izolacyjna: KLASA II
- Podłączenie do urządzenia dostarczane z przewodem fazowym i neutralnym dla wersji z lub bez wtyczki Schuko
- Stopień ochrony: IP24
- Długość przewodu elektrycznego: 1.200 mm
- Termostat elektroniczny

NET AIR MIX

H mm	L mm	Y mm
800	500	100
1200	500	100
1440	500	100
1760	500	100

X mm	W mm
640	470
1040	470
1280	470
1600	470



EN 442

CE 10
EN442-1



Model	Kod	Głęb. mm	Wys. H mm	Szer. L mm	Rozs. L' mm	Ciężar Kg	Poj. lt	Moc Ciepła (Δt)				Dodatkowa	
								50°C Watt	40°C Watt	30°C Watt*	20°C Watt	Wykł. n.	moc Boostera Watt
800 18 rur 1 przerwa	NRS050 B 01 IR 01 NNN	124	894	500	470	10,2	4,6	447	340	239	145	1,230	+ 1000
1200 26 rur 2 przerwy	NRM050 B 01 IR 01 NNN	124	1294	500	470	13,7	6,7	660	504	355	218	1,211	+ 1000
1440 32 rur 2 przerwy	NRL050 B 01 IR 01 NNN	124	1534	500	470	16,2	8,2	783	597	421	257	1,216	+ 1000
1760 38 rur 3 przerwy	NRE050 B 01 IR 01 NNN	124	1854	500	470	18,8	9,8	942	718	507	310	1,214	+ 1000

Dzięki wysokim osiągom korpusów grzewczych Irsap NET AIR MIX, Δt idealny do projektów w niskiej temperaturze wynosi Δt przy 30°C

Dla Δt odmiennych od 50°C stosować formułę: $Q=Q_n (\Delta t / 50)^n$

Legenda Kodu:

Szerokość	Kod w kolorze białym standardowym - odnośnie kodu z innym kolorem, patrz zakładka okładki
NR S 050 B 01 IR 01 NNN	
Wysokość	Kod opakowania
	Kod podłączenia hydraulicznego

Chronotermostat Wireless do kontroli wzmocnienia

Grzejnik elektryczny NET AIR MIX jest wyposażony w chronotermostat wireless, który pozwala na kompletne sterowanie na odległość wszystkimi funkcjami grzejnika. Dzięki nieobecności przewodów, zaletą chronotermostatu jest szybki i sprawny montaż oraz to, że nie wymaga żadnych dodatkowych robót modyfikacyjnych w pomieszczeniu.

REELETTAS2501N

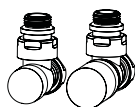
Dane techniczne

Komunikacja bezprzewodowa, za pośrednictwem fal radiowych przekazy wanych do odbiornika podłączonego do instalacji.

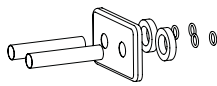
- Promień działania ok. 30-50 metrów w strefie mieszkalnej (868 MHz).
- Komunikacja w częstotliwości radiowej zgodnej z normą europejską.
- Sposób wyboru: Ręczny



Akcesoria dekoracyjne i techniczne



Zestaw Zaworów i Zaworów Odcinających
Str. 526



Rozety i maskownice na rury
Str. 530